

Förbehåll

Följande sidor i detta dokument är ett utdrag från PEAB's säljmaterial inför försäljningen av ursprungliga bostadsrätterna.

Beskrivningarna och ritningarna beskriver fastigheten såsom det presenterades för presumtiva köpare. Mycket är oförändrat, men en del har förändrats genom åren.

Innehåll

Brf Haninge Park 6, Haninge (försättsblad)	1
Beskrivning av närområdet	2
Beskrivning av byggnaden	3
Teknisk beskrivning	4
Rumsbeskrivning	5
Teckenförklaring	6
Lägenhetsbeskrivning	
• E6D02	7
• E6D12, -22, -32, -42, -52	8
• E6C12, -22, -32, -42, -52	9
• E6D03	10
• E6D11, -21, -31, -41, -51	11
• E6C13	12
• E6C23, -33, -43, -53	13
• E6C11, -21, -31, -41, -51	14
• E6D13, -21, -31, -41, -51	15

BRF HANINGE PARK 6, HANINGE.



UTGIVNING 2009-11-01

BYGGHERRE Brf Haninge Park 6

TOTALENTREPRENÖR Peab Bostad AB

ARKITEKT Grappa Arkitektur & Form

FÖRSÄLJNING HusmanHagberg
Haninge Centrum
Stores Gränd F1, plan 3
136 46 Handen

Tel 08-777 32 00

Fax 08-777 32 95

E-post haninge@husmanhagberg.se

PEAB

peabbostad.se

BESKRIVNING AV NÄROMRÅDET

Allmänt

Haninge Park ligger i Haninge kommun ca 20 km söder om Stockholm City. Området ligger vid gamla Folkets Hus och ett stenkast från Haninge Centrum med ett stort utbud av service och butiker.

Kommunikation

Kvarteret ligger centralt med mycket goda kommunikationer. På några minuters gångavstånd ligger Handens pendeltågstation varifrån Du når Stockholms Central på ca 25 minuter. Med bil tar resan ca en kvart.

Service

Haninge Centrum, som är kommunens huvudcentrum, ligger bara 5 minuters promenad från bostadsområdet. Här finns ett brett utbud av service och butiker t ex banker, apotek, systembolag, livsmedelsbutiker, kläd- och skobutiker, spel och tobak mm. I centrum finns även restauranger och konditori. I övrigt kan nämnas kommunens nya kulturhus med bland annat bibliotek.

Fritid

Haninge har unika förutsättningar för fritidsaktiviteter av olika slag som t.ex. Stockholms skärgård med dess båtförbindelser, Hanvedens skogar, golfbanor av mycket hög klass, ridanläggningar och motorsportarena. Badsjö finns i direkt anslutning till området. SATS finns i ett nybyggt hus i anslutning till kvarteret. med stora träningsytor med de allra senaste tränings- och konditionsmaskinerna.

BESKRIVNING AV BYGGNADEN

Lägenheterna

Etapp 6 består av ett lamellhus med två trapphus norr om etapp 3 och 4 innehållande 32 lägenheter. Lägenheternas storlek varierar från 2 rok på 44 kvm till 4½ rok på 102,5 kvm. Bostadsrätterna har effektiva planlösningar med praktiska kök. Samtliga lägenheter har balkong. Badrummen är helkaklade, har klinker och golvvärme (komfortvärme) samt tvättmaskin och torktumlare som standard. Parkettgolv i samtliga rum.

Uppvärmning och ventilation

Området ansluts till fjärrvärme och uppvärmningen av samtliga bostäder sker med vattenburen radiatorvärme.

Ventilationssystemet är ett frånluftssystem med värmeåtervinning av tappvarmvatten. Intag av uteluft sker genom filterförsedda ventiler i vägg, oftast under fönster. Frånluften evakueras genom don i kök, våtrum och förråd. Frånluften i köken evakueras genom en spiskåpa som har grundflöde, men kan forceras vid matlagning.

Tvätt och förråd

Det finns ingen gemensam tvättstuga utan alla lägenheter utrustas med tvättmaskin och torktumlare som standard.

Alla lägenheterna har förråd i källarplan. På källarplanet finns två gemensamma förråd för rullstolar och barnvagnar. I källaren finns även ett antal förråd för uthyrning till medlemmarna i föreningen.

Sophantering

Soprummet är placerat i en separat byggnad på parkeringen. Här finns utrymme för hushållssopor med källsortering i olika kärl.

Bilparkering

Huvuddelen av parkeringsplatserna är belägna i anslutning till en framtida större parkeringsyta för området. Här finns också 7 garageplatser

TEKNISK BESKRIVNING

Byggnad

Grundläggning	Källarvåning grundlagd på pålar
Stomme	Väggar och bjälklag av betong
Yttertak	Taktäckning av bandtäckt plåt
Fasad	Fasadväggar av utfackningselement som putsas
Fönster	Trä/aluminiumfönster med isolerglas
Innerväggar	Regelstomme med gipsbeklädnad
Dörrar	Innerdörrar släta vita Säkerhetsklassade tamburdörrar

Installationer

Värme	Anslutning till fjärrvärmenätet. Vattenburen radiatorvärme i friliggande synligt tvårörssystem.
Ventilation	Ventilationssystemet är ett frånluftssystem med värmeåtervinning till tappvarmvatten. Mekanisk frånluftsventilation sker från kök, våtrum och ev. förråd. Tilluft via fönsterventiler i vägg oftast under fönster.
Hissar	Personhissar typ maskinrumslös linhiss.
El	Varje lägenhet har eget elabonnemang. Egna elcentraler med jordfelsbrytare. Alla eluttag är utförda jordade. Samtliga lägenheter utrustas med brandvarnare.
TV, Telefon och Bredband	Kollektiv Tjänsteleverans Triple Play <ul style="list-style-type: none"> • Kollektiv Digital TV – Telia Digital TV kanalutbud 11 kanaler (för närvarande), • Bredbandstelefonti, minutavgifter tillkommer för Brf medlem, • Bredband 10/10 Mbps

RUMSBESKRIVNING

Hall

Golv	Parkett
Sockel	Trä
Vägg	Tapet
Tak	Grängas
Övrigt	Kapphylla Garderobers enligt ritning

Vardagsrum

Golv	Parkett
Sockel	Trä
Vägg	Tapet
Tak	Grängas
Övrigt	Fönsterbänk

Kök

Golv	Parkett
Sockel	Trä
Vägg	Tapet
Tak	Målas
Övrigt	Skåpinredning enligt ritning. Kakel ovan diskbänk och förberett för diskmaskin. Fönsterbänk

Bad

Golv	Klinker
Vägg	Kakel
Tak	Målas
Övrigt	Tvättmaskin och torktumlare Golvvärme (komfortvärme) Inredning enligt ritning

Wc/dusch

Golv	Klinker
Vägg	Kakel
Tak	Målas
Övrigt	Golvvärme (komfortvärme) Inredning enligt ritning

Wc

Golv	Klinker
Vägg	Målas
Tak	Målas
Övrigt	Inredning enligt ritning

Sovrum

Golv	Parkett
Sockel	Trä
Vägg	Tapet
Tak	Grängas
Övrigt	Fönsterbänk Garderober och linneskåp enligt ritning

TECKENFÖRKLARING

Förkortningar och symboler som förekommer på ritningarna förklaras enligt nedan.

klk	Klädkammare
vrđ	Vardagsrum
frđ	Förråd
g	Garderob
l	Linneskåp
st	Städsååp
kf	Kombinerat kyl- och fryssååp
k	Separat kylååp
f	Separat fryssååp
TM	Tvättmaskin
TT	Torktumlare

LÄGENHETSBEKRVNING

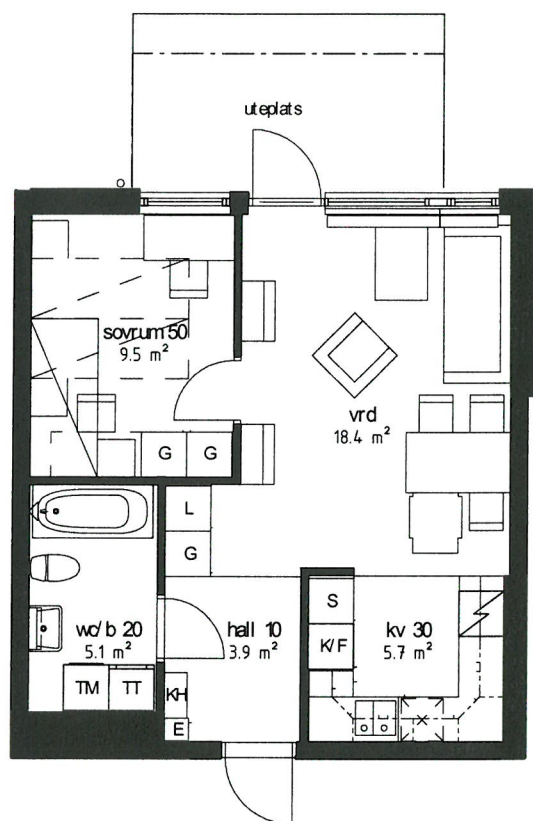
7

HANINGE PARK, ETAPP 6

FAST SÖDERBYMALM 3:514

2 RoKv (1 pers)

44,0m²



TECKENFÖRKLARING

- E El-central
- G Garderob
- L Lineskåp
- S städsåp
- K/F Kyl/Frysåp
- K Kylåp
- F Frysåp
- N Spis
- X Plats för diskmaskin
- TM Tvättmaskin
- TT Torktumlare

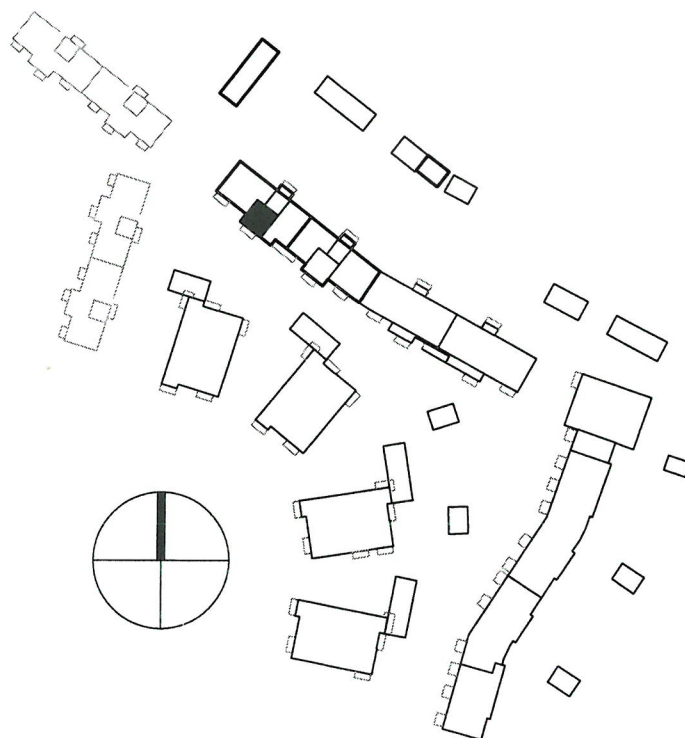
LÄGENHETSNUMMER

E6D02

FÖRKLARINGAR

Lägenhetsnummer H111 betyder att lägenheten ligger i hus H1, plan 1, lägenhetsnummer 1 osv. Med reservationer för detaljändring

- Översåp
- Undertak



0 1 2 3 4 5 6 SKALA 1:100

RÄTT TILL ÄNDRINGAR FÖRBEHÅLLES

GRAPPA
ARKITEXTUR & FORM

PEAB

2009.10.22 REV:

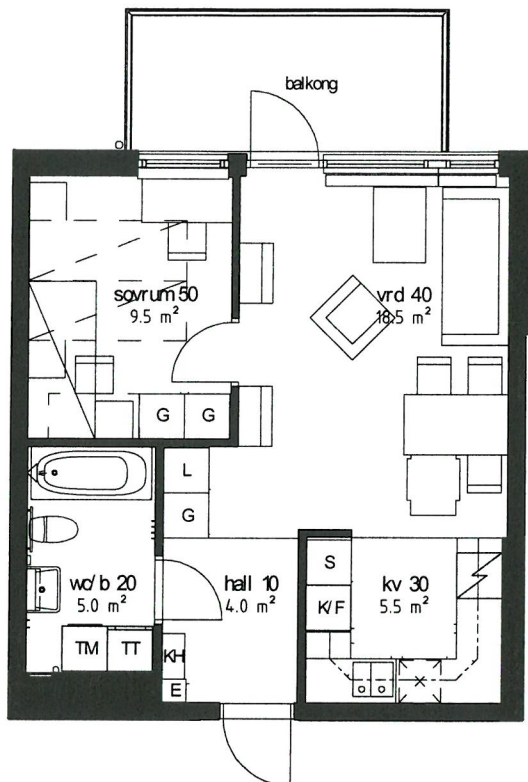
LÄGENHETSBEKRVNING

HANINGE PARK, ETAPP 6

FAST SÖDERBYMALM 3:514

2 RoKv (1 pers)

44,0m²



TECKENFÖRKLARING

- E El-central
- G Garderob
- L Lineskåp
- S städsåp
- K/F Kyl/Frysåp
- K Kylåp
- F Frysåp
- N Spis
- X Plats för diskmaskin
- TM Tvättmaskin
- TT Torktumlare

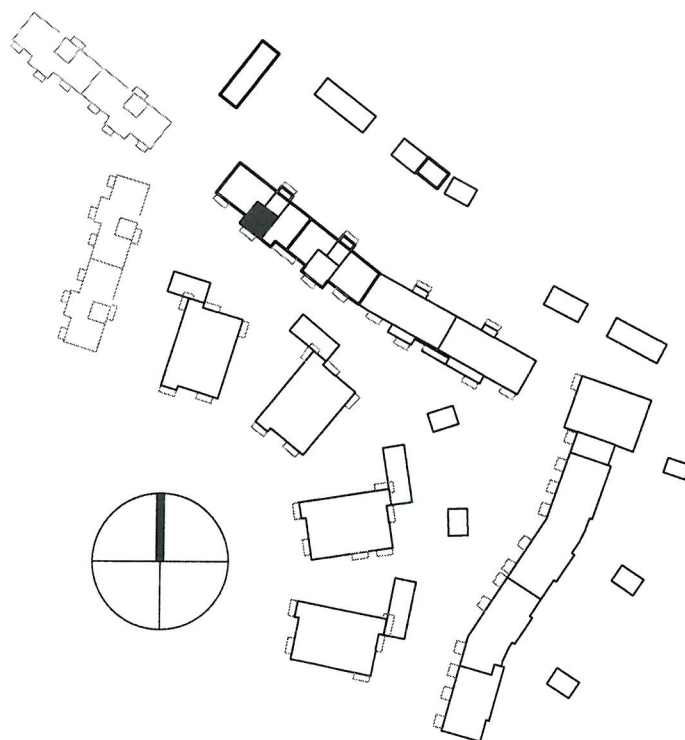
LÄGENHETSNUMMER

- E6D12
- E6D22
- E6D32
- E6D42
- E6D52

FÖRKLARINGAR

Lägenhetsnummer H111 betyder att lägenheten ligger i hus H1, plan 1, lägenhetsnummer 1 osv. Med reservationer för detaljändring

- Översåp
- Undertak



0 1 2 3 4 5 6 SKALA 1 : 100

RÄTT TILL ÄNDRINGAR FÖRBEHÅLLES

GRAPPA
ARKITEKTUR & FORM

PEAB

LÄGENHETSBESKRIVNING

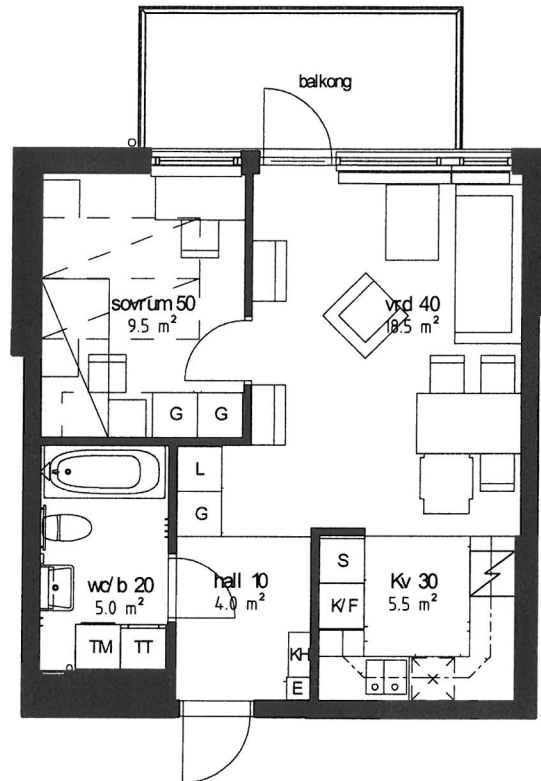
9

HANINGE PARK, ETAPP 6

FAST SÖDERBYMALM 3:514

2 RoKv (1 pers)

44,0m²



TECKENFÖRKLARING

- E El-central
- G Garderob
- L Lineskåp
- S städsåp
- K/F Kyl/Frysåp
- K Kylaåp
- F Frysåp
- N Spis
- X Plats för diskmaskin
- TM Tvättmaskin
- TT Torktumlare

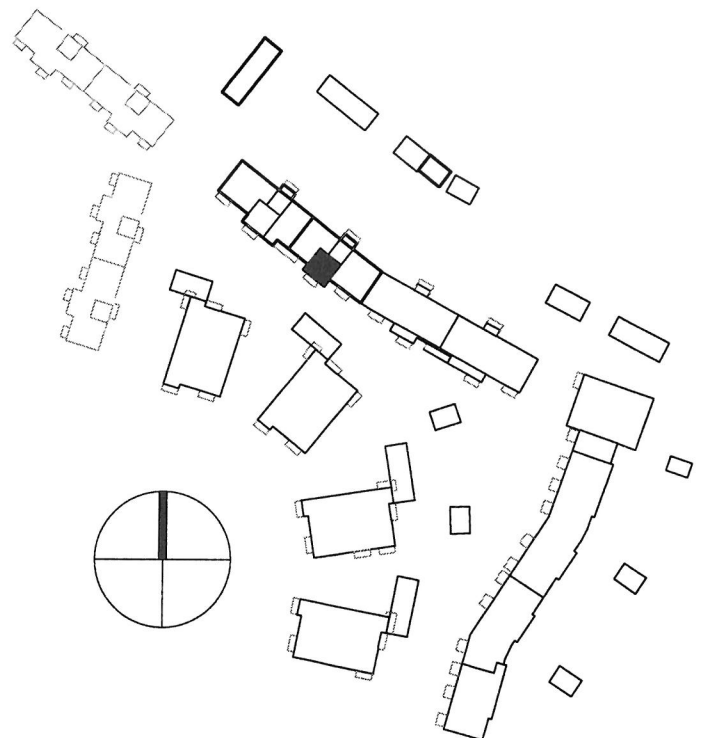
LÄGENHETSNUMMER

E6C12
E6C22
E6C32
E6C42
E6C52

FÖRKLARINGAR

Lägenhetsnummer H111 betyder att lägenheten ligger i hus H1, plan 1, lägenhetsnummer 1 osv. Med reservationer för detaljändring

- Överskåp
- Undertak



0 1 2 3 4 5 6 SKALA 1 : 100

RÄTT TILL ÄNDRINGAR FÖRBEHÅLLES

GRAPPA
ARKITEKTUR & FORM

PEAB

2009.10.09 REV:

LÄGENHETSBESKRIVNING

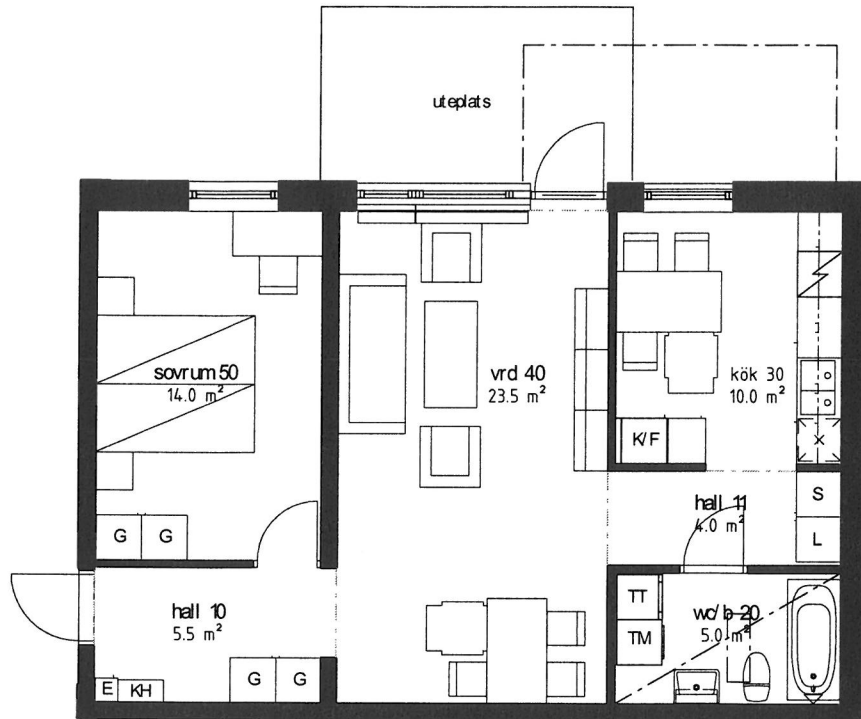
10

HANINGE PARK, ETAPP 6

FAST SÖDERBYMALM 3:514

2 RoK (2 pers)

64,5m²



TECKENFÖRKLARING

- E El-central
- G Garderob
- L Lineskåp
- S städsåp
- K/F Kyl/Frysåp
- K Kylåp
- F Frysåp
- N Spis
- X Plats för diskmaskin
- TM Tvättmaskin
- TT Torktumlare

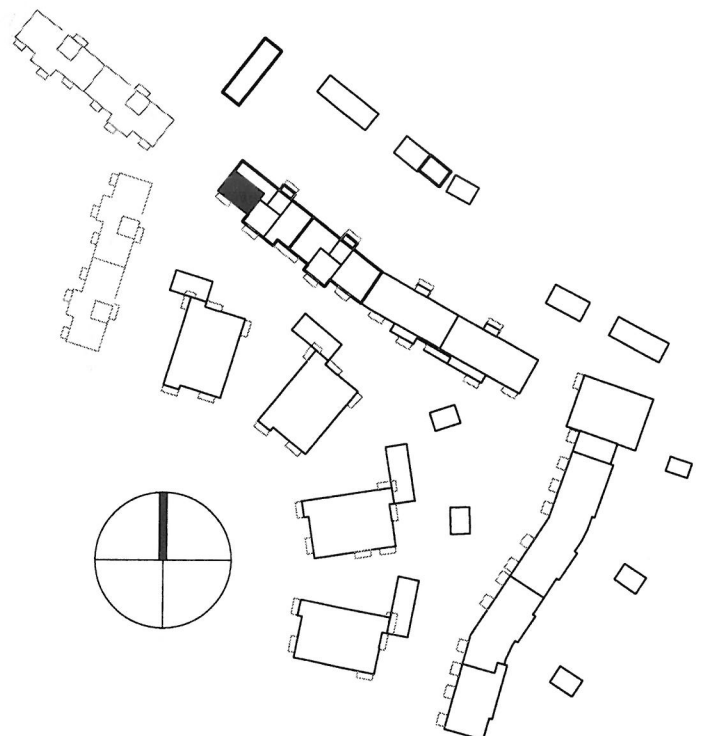
LÄGENHETSNUMMER

E6D03

FÖRKLARINGAR

Lägenhetsnummer H111 betyder att lägenheten ligger i hus H1, plan 1, lägenhetsnummer 1 osv. Med reservationer för detaljändring

- Överskåp
- Undertak



0 1 2 3 4 5 6 SKALA 1 : 100

RÄTT TILL ÄNDRINGAR FÖRBEHÅLLES

GRAPPA
ARKITEKTUR & FORM

PEAB

2009.10.09 REV:

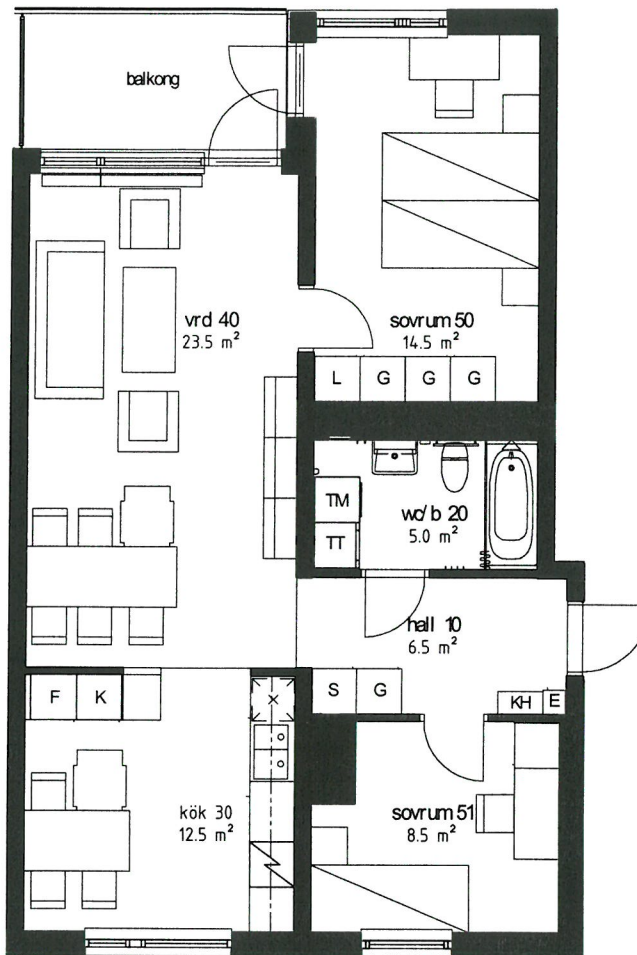
LÄGENHETSBEKRIJVNING

HANINGE PARK, ETAPP 6

FAST SÖDERBYMALM 3:514

3 RoK (3 pers)

73,0m²



TECKENFÖRKLARING

- E El-central
- G Garderob
- L Lineskåp
- S städsåp
- K/F Kyl/Frysåp
- K Kylåp
- F Frysåp
- N Spis
- X Plats för diskmaskin
- TM Tvättmaskin
- TT Torktumlare

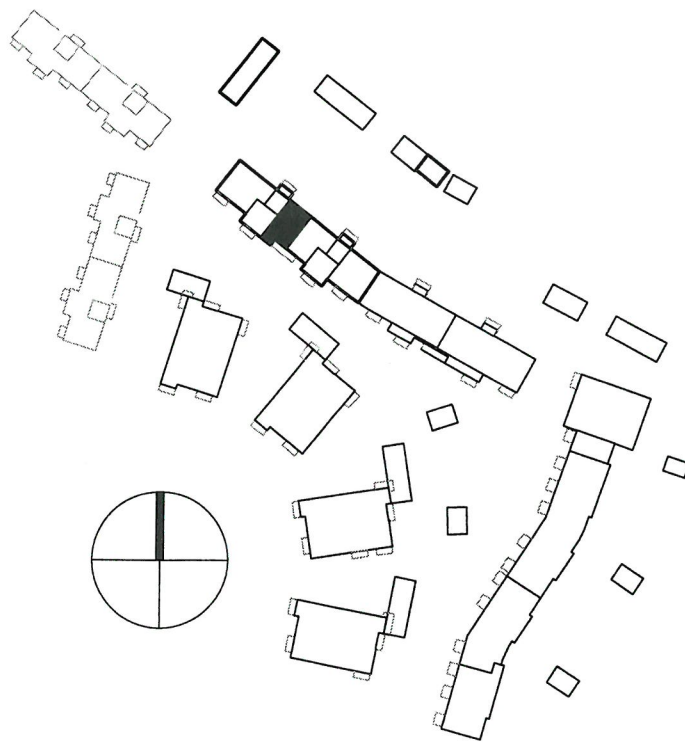
LÄGENHETSNUMMER

E6D11
E6D21
E6D31
E6D41
E6D51

FÖRKLARINGAR

Lägenhetsnummer H111 betyder att lägenheten ligger i hus H1, plan 1, lägenhetsnummer 1 osv. Med reservationer för detaljändring

- Överskåp
- Undertak



0 1 2 3 4 5 6 SKALA 1 : 100

RÄTT TILL ÄNDRINGAR FÖRBEHÅLLES

GRAPPA
 ARKITEKTUR & FORM

PEAB

2009.10.09 REV:

LÄGENHETSBESEKRVNING

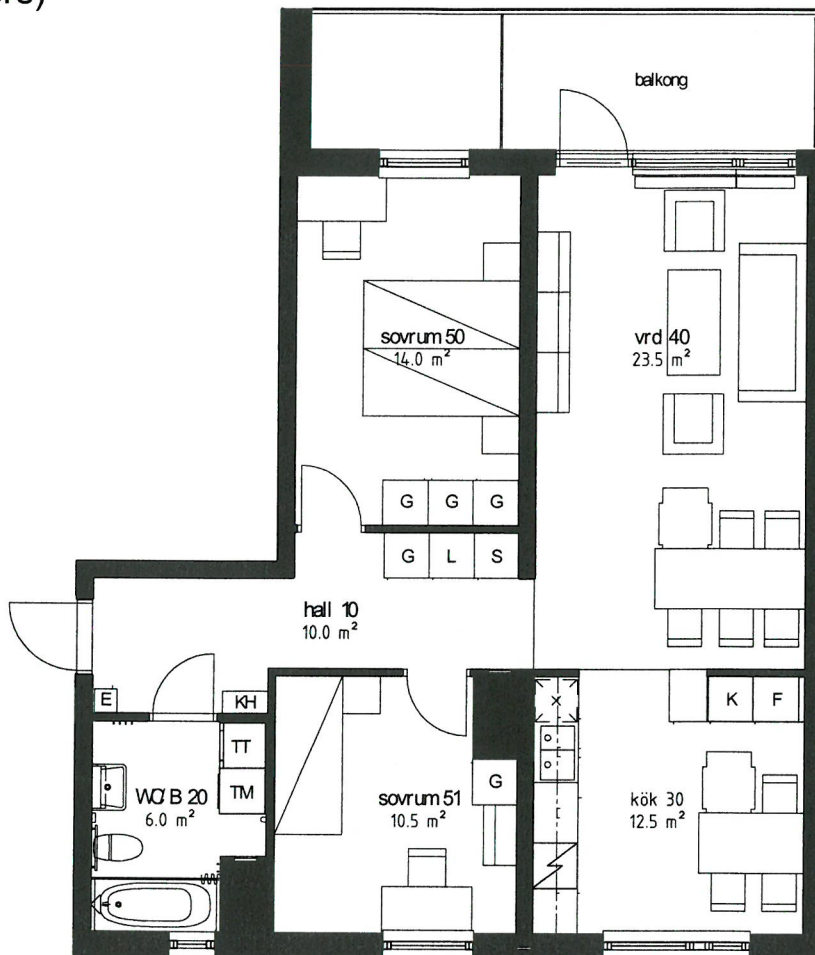
12

HANINGE PARK, ETAPP 6

FAST SÖDERBYMALM 3:514

3 Rok (3pers)

79,5m²



TECKENFÖRKLARING

- E El-central
- G Garderob
- L Lineskåp
- S städsåp
- K/F Kyl/Frysåp
- K Kylåp
- F Frysåp
- N Spis
- X Plats för diskmaskin
- TM Tvättmaskin
- TT Torktumlare

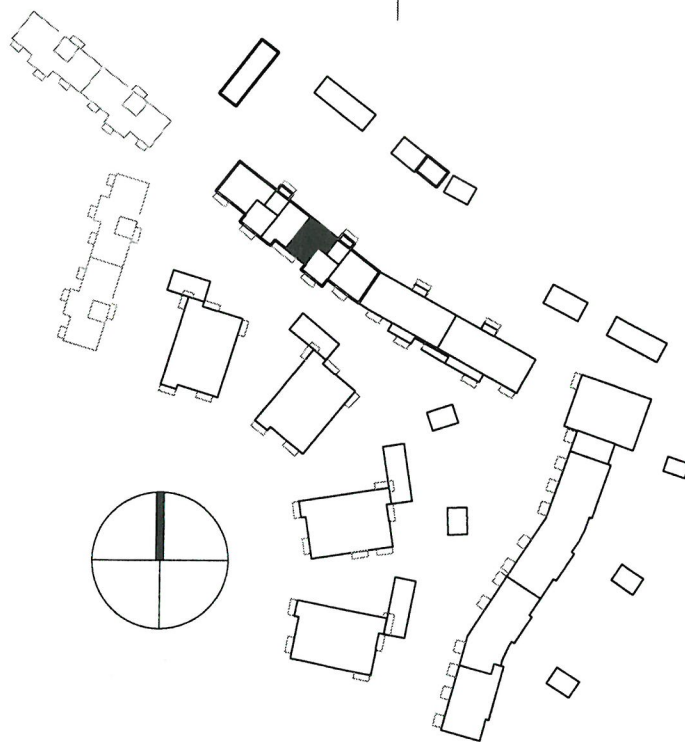
LÄGENHETSNUMMER

E6C13

FÖRKLARINGAR

Lägenhetsnummer H111 betyder att lägenheten ligger i hus H1, plan 1, lägenhetsnummer 1 osv. Med reservationer för detaljändring

- Överskåp
- Undertak



0 1 2 3 4 5 6 SKALA 1 : 100

RÄTT TILL ÄNDRINGAR FÖRBEHÅLLES

GRAPPA
ARKITEKTUR & FORM

PEAB

2009.10.09 REV:

LÄGENHETSBEKRVNING

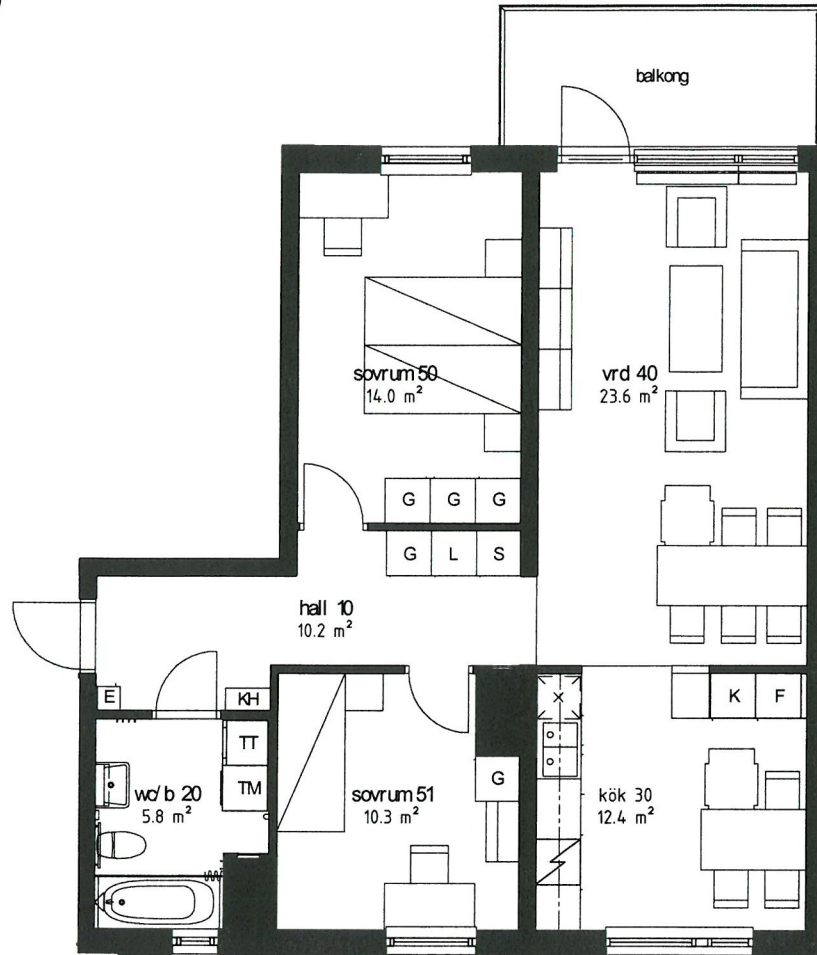
13

HANINGE PARK, ETAPP 6

FAST SÖDERBYMALM 3:514

3 RoK (3 pers)

79,5m²



TECKENFÖRKLARING

- E El-central
- G Garderob
- L Lineskåp
- S städsåp
- K/F Kyl/Frysåp
- K Kylåp
- F Frysåp
- N Spis
- X Plats för diskmaskin
- TM Tvättmaskin
- TT Torktumlare

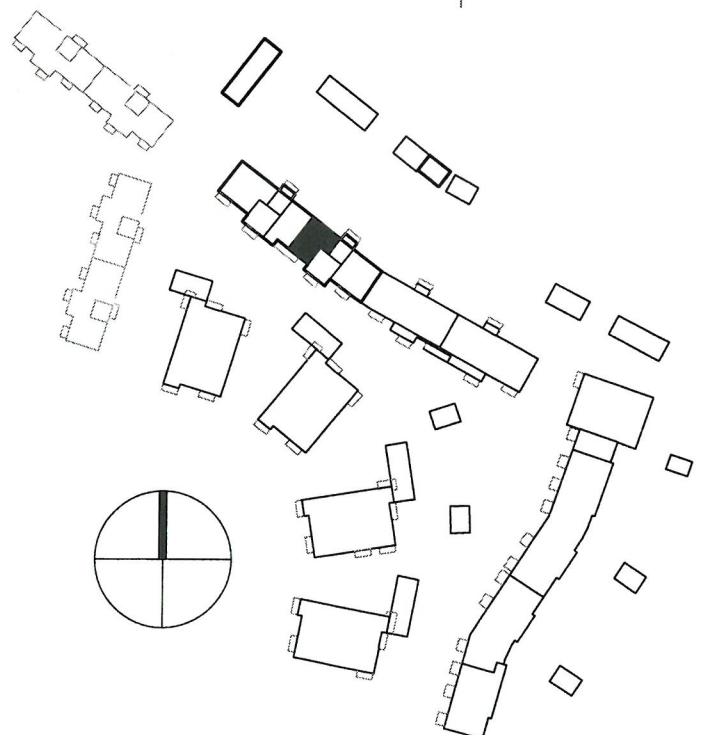
LÄGENHETSNUMMER

E6C23
E6C33
E6C43
E6C53

FÖRKLARINGAR

Lägenhetsnummer H111
 betyder att lägenheten
 ligger i hus H1, plan 1,
 lägenhetsnummer 1 osv.
 Med reservationer för
 detaljändring

- Översåp
- Undertak



0 1 2 3 4 5 6 SKALA 1:100

RÄTT TILL ÄNDRINGAR FÖRBEHÅLLES

GRAPPA
 ARKITEKTUR & FORM

PEAB

2009.11.03 REV: A

LÄGENHETSBESEKRVNING

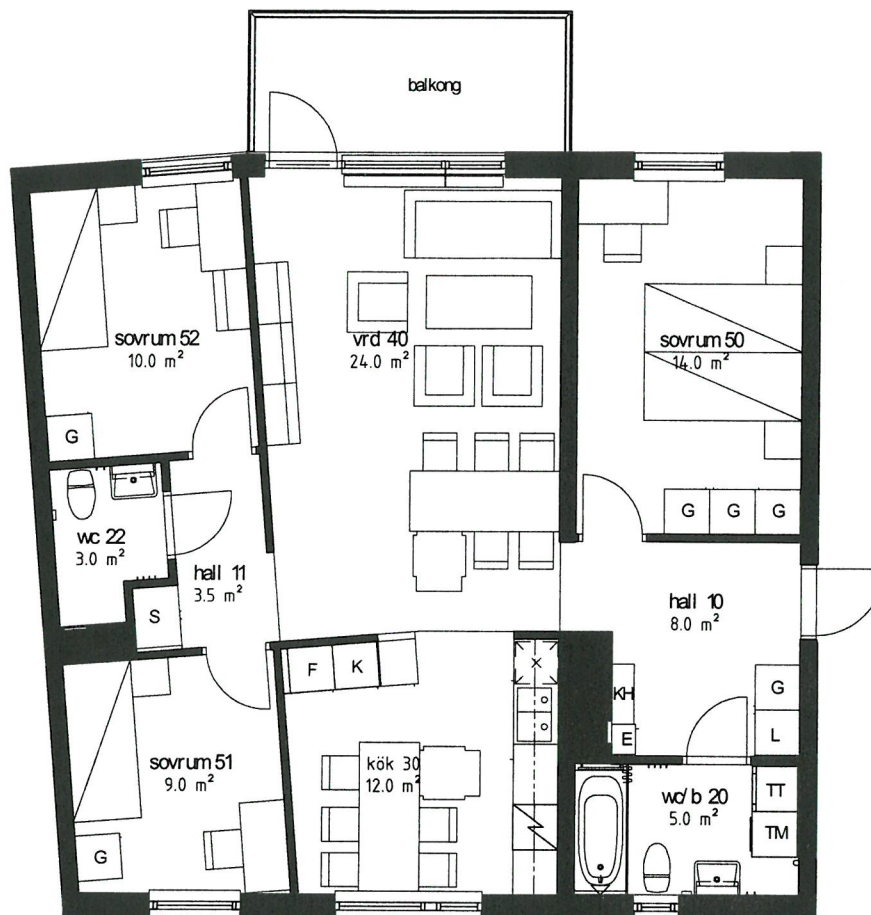
HANINGE PARK, ETAPP 6

FAST SÖDERBYMALM 3:514

14

4 RoK (4 pers)

93,5 m²



TECKENFÖRKLARING

- E El-central
- G Garderob
- L Lineskåp
- S städkåp
- K/F Kyl/Frysskåp
- K Kylskåp
- F Frysskåp
- N Spis
- X Plats för diskmaskin
- TM Tvättmaskin
- TT Torktumlare

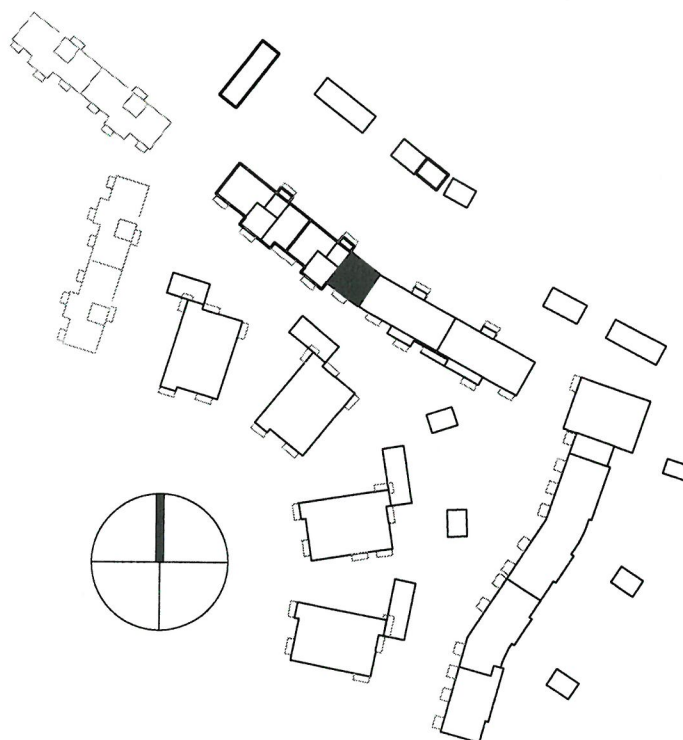
LÄGENHETSNUMMER

E6C11
E6C21
E6C31
E6C41
E6C51

FÖRKLARINGAR

Lägenhetsnummer H111
betyder att lägenheten
ligger i hus H1, plan 1,
lägenhetsnummer 1 osv.
Med reservationer för
detaljändring

- Överskåp
- Undertak



0 1 2 3 4 5 6 SKALA 1 : 100

RÄTT TILL ÄNDRINGAR FÖRBEHÅLLES

GRAPPA
ARKITEKTUR & FORM

PEAB

2009.10.09 REV:

LÄGENHETSBEKRIVNING

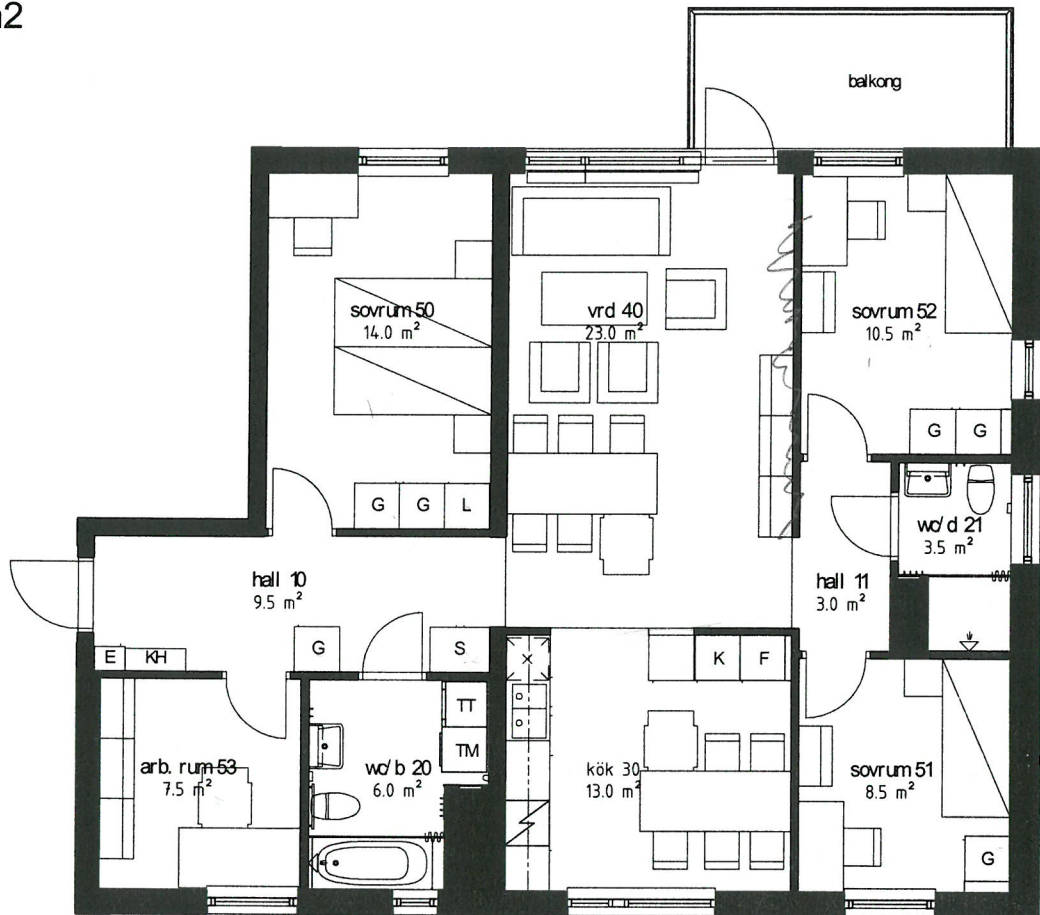
15

HANINGE PARK, ETAPP 6

FAST SÖDERBYMALM 3:514

4 1/2 RoK (4 pers)

102,5m²



TECKENFÖRKLARING

- E El-central
- G Garderob
- L Lineskåp
- S städskåp
- K/F Kyl/Frys-skåp
- K Kylskåp
- F Frys-skåp
- N Spis
- X Plats för diskmaskin
- TM Tvättmaskin
- TT Torktumlare

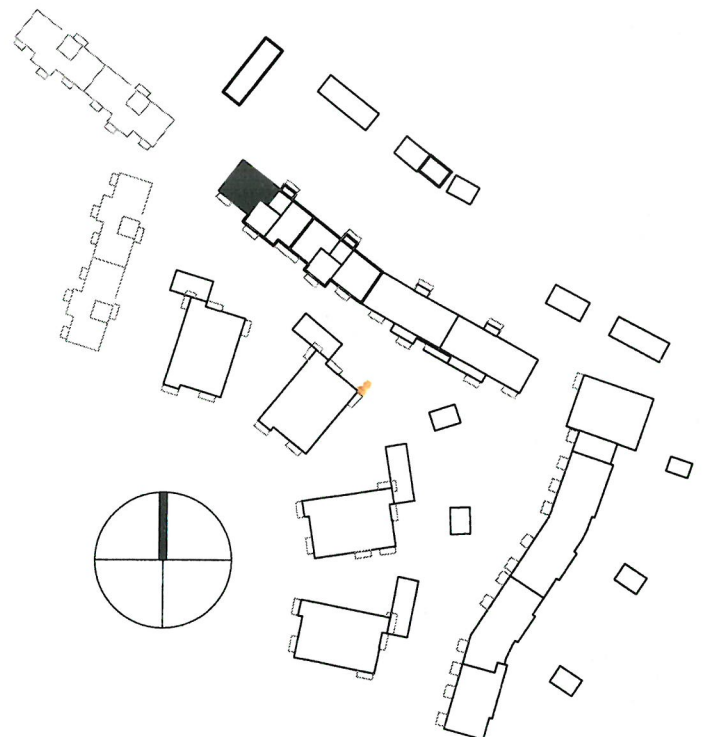
LÄGENHETSNUMMER

E6D13
E6D23
E6D33
E6D43
E6D53

FÖRKLARINGAR

Lägenhetsnummer H111 betyder att lägenheten ligger i hus H1, plan 1, lägenhetsnummer 1 osv. Med reservationer för detaljändring

- Överskåp
- Undertak



0 1 2 3 4 5 6 SKALA 1 : 100

GRAPPA
ARKITEKTUR & FÖRKL

PEAB